



GUÍA DE SELECCIÓN DE EQUIPOS DE DESCONTAMINACIÓN DUCHAS LAVA OJOS

STEELPRO SAFETY

®

P O W E R T O T H E P E O P L E WWW.STEELPROSAFETY.COM

VICSA
SAFETY

DISTRIBUYE VICSA

▶ DUCHA LAVA OJOS INOX STEELPRO BD-550

CERTIFICADA BAJO NORMA  EN 15154-2-2006

- DUCHA DE ACERO INOXIDABLE MODELOS BD-550 DISEÑADA PARA SER UTILIZADA EN UNA EMERGENCIA DE SALPICADURAS DE ELEMENTOS NOCIVOS A LOS OJOS O EL CUERPO DEL TRABAJADOR.
- SE ACTIVA MANUALMENTE MEDIANTE UN SISTEMA DE VÁLVULAS DE BOLA.



▶ DESCRIPCIÓN

- COMPONENTES DEL EQUIPO ACERO 304.
- EQUIPO DISEÑADO PARA SER UTILIZADO EN AMBIENTES AGRESIVOS Y TODO TIPO DE AMBIENTES INDUSTRIALES. NO SE RECOMIENDA EL USO EN AMBIENTES MARINOS.



LAVA OJOS

▶ CARACTERÍSTICAS TÉCNICAS MODELO BD-550 Y BD-550A

- ROCIADOR: DIÁMETRO DE 10 PULGADAS DE ACERO INOXIDABLE.
- VÁLVULA: MECANISMO DE BOLA DE 1 PULGADA (PARA DUCHA) Y ½ PULGADA (PARA LAVA OJOS) DISEÑADA DE ACERO INOXIDABLE DE ALTA RESISTENCIA A LA CORROSIÓN.
- ENTRADA DE AGUA: 1 PULGADA IPS.
- SALIDA DE AGUA: 1 ¼ PULGADA IPS.
- CONTROL DE FLUJO: LA MÁXIMA PRESIÓN DE FLUJO 114 LITROS POR MINUTO.

COD • 250700530001

▶ DUCHA LAVA OJOS INOX 316 STEELPRO CON PEDAL BD-550A

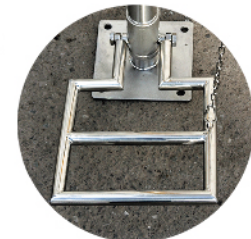
CERTIFICADA BAJO NORMA  EN 15154-2-2006

▶ DESCRIPCIÓN

- COMPONENTES DEL EQUIPO ACERO 316 DE ALTA RESISTENCIA A LA CORROSIÓN.
- EQUIPO DISEÑADO PARA SER UTILIZADO EN AMBIENTES ALTAMENTE AGRESIVOS, SALINOS, TODO TIPO DE INDUSTRIAS QUÍMICA Y ZONA COSTERA.



LAVA OJOS

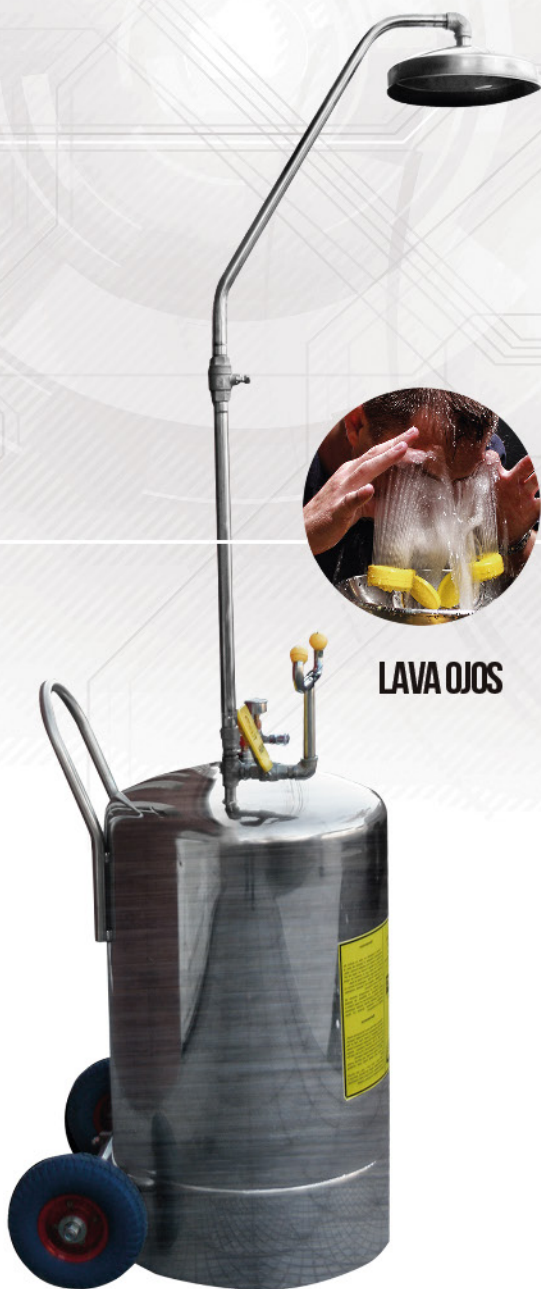


PEDAL PARA LAVA OJOS

COD • 250700530275

▶ DUCHA LAVA OJOS INOX - AUTÓNOMA BD-570A

CERTIFICADA BAJO NORMA  EN 15154-2-2006



LAVA OJOS



LAS DUCHAS Y LAVA OJOS STEELPRO, OFRECEN A LA INDUSTRIA UNA DESCONTAMINACION INMEDIATA DE AGENTES AGRESIVOS POR QUÍMICOS CÁUSTICOS, ÁCIDOS, BASES O RADIOACTIVIDAD, ENTRE OTROS.

▶ DESCRIPCIÓN

- LA DUCHA INOX - AUTÓNOMA MODELO BD - 570A ES UN EQUIPO QUE ESTÁ DESARROLLADO PARA ASEGURAR UNA PROTECCIÓN EFICAZ EN AMBIENTES EN DONDE NO EXISTE CONEXIÓN DE RED AGUA POTABLE.
- POSEE UN ESTANQUE DE 125 LITROS DE CAPACIDAD TOTAL Y DE 100 LITROS DE ALMACENAMIENTO DE AGUA POTABLE.
- TODOS SUS COMPONENTES CORRESPONDEN A UN SISTEMA DE TUBERÍAS Y ESTANQUE DE ACERO INOXIDABLE (316) DE ALTA RESISTENCIA A LA CORROSIÓN.
- CUENTA CON MANÓMETRO DE GLICERINA QUE EVITA LA DESCALIBRACIÓN PRODUCTO DE LOS CAMBIOS DE TEMPERATURA Y LA ALTURA GEOGRÁFICA DEL TERRENO.
- CUENTA CON UN INSTRUCTIVO DE CARGA QUE SEÑALA GRÁFICAMENTE LOS PASOS NECESARIOS A SEGUIR PARA LA CARGA, COMPONENTES ADICIONALES PARA LA CARGA Y MANTENIMIENTO DEL EQUIPO.

▶ RECOMENDACIONES BÁSICAS DE MANTENIMIENTO

- DESCARGAR LA DUCHA POR LO MENOS UNA VEZ AL MES (SE RECOMIENDA REALIZAR ESTA DESCARGA REALIZANDO ENTRENAMIENTO DEL PERSONAL).
- LIMPIAR CADA DOS SEMANAS EL MATERIAL PARTICULADO DE LA DUCHA LAVA OJOS CON UN PAÑO HÚMEDO.
- REALIZAR INSPECCIONES VISUALES DEL EQUIPO UNA VEZ A LA SEMANA Y CORROBORAR QUE CUENTE CON TODOS LOS COMPONENTES Y CARGA NECESARIA PARA EL USO EN UNA EMERGENCIA.
- PROGRAMAR MANTENIMIENTO ANUAL CON EL FABRICANTE STEELPRO.

▶ COMPONENTES DEL SISTEMA DE LLENADO

- PARA REALIZAR LA CARGA DEL EQUIPO ES NECESARIO CONTAR CON COMPONENTES ADICIONALES QUE CORRESPONDEN A UN CILINDRO DE CARGA, MANÓMETRO DE TRASVASIJE Y MANGUERA DE TRASVASIJE DE ALTA PRESIÓN.

COD • 250700530002

DUCHA LAVA OJOS B-TEMP BD - 580

DESCRIPCIÓN

- MODELO CUENTA CON ALARMA ANTIEXPLOSIVA CON SISTEMA DE CABLEADO ANTICONGELANTE.
- LA DUCHA B-TEMP MODELO BD-580 ES UN EQUIPO QUE ESTÁ DESARROLLADO PARA ASEGURAR UNA PROTECCIÓN EFICAZ EN AMBIENTES CON TEMPERATURAS QUE OSCILAN ENTRE LOS -35° C, 45° C.
- POSEE UNA ALARMA ANTIEXPLOSIVA QUE FUNCIONA MEDIANTE LA ACTIVACIÓN DEL LAVAJOS O LA DUCHA DE EMERGENCIAS.
- SUS COMPONENTES PRINCIPALES CORRESPONDEN A UN SISTEMA DE TUBERÍAS DE ACERO INOXIDABLES (304SS) UNA CINTA TÉRMICA QUE REGULA LA TEMPERATURA EN LAS TUBERÍAS, UNA CAPA TÉRMICA EXTERIOR, ALARMA SONORA Y VISUAL, INTERRUPTOR DE FLUJO Y CAJA DE CONTROL A PRUEBA TODAS CON CARACTERÍSTICAS ANTIEXPLOSIVAS.

CARACTERÍSTICAS TÉCNICAS

- ROCIADORES: 10" DE PLÁSTICO ABS COLOR AMARILLO DE SEGURIDAD, LAVA OJOS DE PLÁSTICO ABS.
- VÁLVULA DE BOLA DE ACERO INOXIDABLE 304 DE 1" ALTA RESISTENCIA A LA CORROSIÓN.
- SUMINISTRO DE AGUA: 1" IPS.
- CONTROL DE FLUJO: EL CAUDAL MÁXIMO ES DE 114 l / MIN.
- LA PRESIÓN HIDRÁULICA: 0,2 MPA - 0,8 MPA.
- VOLTAJE: 220V 250V.

AMBIENTE DE OPERACIÓN

- AMBIENTE DE OPERACIÓN: PRODUCTO QUÍMICO, LÍQUIDO PELIGROSO, SÓLIDO, GAS Y ASÍ SUCESIVAMENTE.
- OPCIÓN PARA CASO CUALQUIER SITUACIÓN INDUSTRIAL.

CONDICIONES DE INSTALACIÓN

- NO DEBEN EXISTIR OBSTRUCCIONES NI DESNIVELES PARA ACCEDER AL EQUIPO.
- EL TRABAJADOR NO DEBE DEMORAR MÁS DE 10 SEGUNDOS DESDE EL ACCIDENTE HASTA ACTIVAR EL EQUIPO DESCONTAMINANTE.
- FIJAR AL EQUIPO CERCA DEL LUGAR DEL PELIGRO.
- INCORPORAR SEÑALETICA DEL EQUIPO.
- EL DIÁMETRO DE LA TUBERÍA DEBE SER DE UN MÍNIMO DE ¾" DE DIÁMETRO.
- LA PRESIÓN HIDRÁULICA: 0,2 MPA - 0,8 MPA.
- ES NECESARIO UTILIZAR UN SUMINISTRO DE AGUA LIMPIA. (SEGUIR ESTA RECOMENDACIÓN PERMITIRÁ UN FUNCIONAMIENTO CORRECTO DEL EQUIPO).



SIRENA DE ACTIVACIÓN DEL SISTEMA



COO - 250700530003

| PRODUCTOS DISPONIBLES | CÓDIGOS |
|-----------------------------------|--------------|
| ROCIADORES ABS LAVA OJOS (B-TEMP) | 250700010229 |
| DEPÓSITO ABS LAVA OJOS (B-TEMP) | 250700010230 |
| ROCIADOR ABS DUCHA (B-TEMP) | 250700010231 |
| MANIJA DE ACCIONAMIENTO | 250700010232 |

LAVA OJOS PORTATIL TOBIN

CERTIFICADA BAJO NORMA  CE 0413

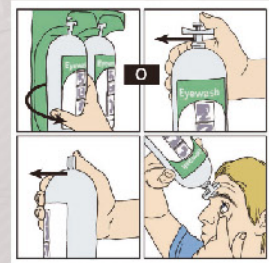


LAS DUCHAS Y LAVA OJOS STEELPRO, OFRECEN A LA INDUSTRIA UNA DESCONTAMINACIÓN INMEDIATA DE AGENTES AGRESIVOS POR QUÍMICOS CÁUSTICOS, ÁCIDOS, BASES O RADIOACTIVIDAD, ENTRES OTROS.



CARACTERÍSTICAS TÉCNICAS

- UN LAVADO DE OJOS HA DE SER RÁPIDO, SENCILLO Y SEGURO DE USAR. LA FORMA ESPACIAL DE LA BOTELLA DE LAVADO DE OJOS PERMITE INCLUSO A UNA PERSONA CEGADA Y DESORIENTADA TEMPORALMENTE IDENTIFICARLA COMO UN LAVADO DE OJOS SEGURO.
- 2 BOTELLAS DE 1 LITRO DE LAVADO DE OJOS DE SOLUCIÓN SALINA ESTÉRIL AL 0,9%.
- INCLUYE SOPORTE PLÁSTICO.



BOTELLA LAVA OJOS CON SOPORTE (2 UN)
• 250700530274

REPUESTO BOTELLA LAVA OJOS (2 UN)
• 250700530293

LAVA OJOS PORTATIL SAS

CERTIFICADA BAJO NORMA  Z358.1 - 2009

CARACTERÍSTICAS TÉCNICAS

- KIT DE BOTELLAS LAVA OJOS SAS OFRECE UNA DESCONTAMINACIÓN INMEDIATA DE AGENTES AGRESIVOS POR QUÍMICOS CÁUSTICOS, ÁCIDOS, BASES Y RADIOACTIVIDAD, ENTRE OTROS.
- POSEE DOS BOTELLAS DE 16 FL OZ (473 ML) DE LAVADO DE OJOS DE AGUA PURIFICADA A 98,3%.
- INCLUYE SOPORTE PLÁSTICO.



BOTELLA LAVA OJOS CON SOPORTE (2 UN)
• 250700530274

BOTELLA LAVA OJOS CON SOPORTE (2 UN)
• 250700530274



LAVA OJOS PORTATIL STEELPRO

CERTIFICADA BAJO NORMA  Z358.1 - 2009

CARACTERÍSTICAS TÉCNICAS

- EL MODELO LAVA OJOS PORTÁTIL ESTA DISEÑADO DE ABS DE ALTA RESISTENCIA. LA UNIDAD DE EMERGENCIA POSEE UN MECANISMO DE EMPOTRAMIENTO A MURALLAS.
- EL EQUIPO TIENE UNA CAPACIDAD DE 60,56 LITROS DE AGUA Y ES ACCIONADO POR GRAVEDAD.

UTILIZA LA DIFERENCIA DE PRESIÓN EXISTENTE ENTRE EL AMBIENTE Y SU INTERIOR PARA ENTREGAR UN SPRAY DUAL EN SUS CABEZALES. LA UNIDAD PUEDE ENTREGAR 60 LITROS DE AGUA POR 15 MINUTOS.

REPUESTO BOTELLA LAVA OJOS (2 UN)
• 250700530293



PRESERVANTE PARA LAVA OJOS PORTATIL

CARACTERÍSTICAS TÉCNICAS

- PARA SER USADO EN EL LAVAJOS PORTATIL.
- ES UN PRESERVANTE PARA USAR EN AGUA POTABLE.
- RENDIMIENTO DE 60 LITROS DE AGUA POR 227 ML (8 OZ.) DE LÍQUIDO.

PRESERVANTE PARA LAVAJOS PORTATIL
• 250700010296



▶ CONTACTO EJECUTIVO

FONO: _____

E-MAIL: _____

▶ PIDE TU MUESTRA GRATIS
DE NUESTROS PRODUCTOS CERTIFICADOS

CONTACTO@STEELPROSAFETY.COM

STEELPRO
SAFETY

WWW.STEELPROSAFETY.COM

 /STEELPROSAFETY

 @STEELPROCHILE